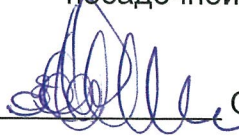


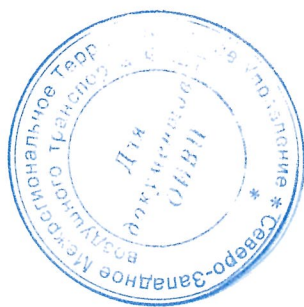
УТВЕРЖДАЮ:  
Старший авиационный начальник  
посадочной площадки

  
\_\_\_\_\_  
О.В. Полин  
« 15 » августа 2012 г.

## АЭРОНАВИГАЦИОННЫЙ ПАСПОРТ ПОСАДОЧНОЙ ПЛОЩАДКИ

### «НИИ скорой помощи»

Санкт-Петербург  
2012 г.



## 2 СОДЕРЖАНИЕ

Лист согласования.	0-1
Регистрация поправок аэронавигационного паспорта посадочной площадки.	0-2
Контрольный лист	0-3
1. Географические и административные данные посадочной площадки.	1-1
2. Время работы служб и средств по обслуживанию на посадочной площадке.	1-2
3. Данные по перронам.	1-3
4. Данные по рулежным дорожкам (РД).	1-4
5. Данные по местам стоянок воздушных судов посадочной площадки.	1-5
6. Данные по местам проверок высотомеров посадочной площадки.	1-6
7. Данные по препятствиям посадочной площадки радиусом 5 км с центром в контрольной точке посадочной площадки	1-7
8. Минимумы посадочной площадки	1-8
9. Физические характеристики посадочной площадки.	1-9
10. Огни приближения и огни ВПП посадочной площадки.	1-10
11. Организация выполнения полетов на посадочной площадке.	1-11
12. Запретные зоны, зоны ограничения полетов, постоянные опасные зоны, специальные зоны.	1-12
13. Данные средств связи на посадочной площадке	1-13
14. Радионавигационные средства и средства посадки посадочной площадки.	1-14
15. Перечень карт (схем) посадочной площадки.	1-15
16. Перечень доказательной документации	1-16
<b>Приложения</b>	<b>2</b>
Карта посадочной площадки.	2 – 1
Карта наземного движения (огни и знаки руления).	2 – 2
Карта препятствий в R=5 км от контрольной точки посадочной площадки.	2 – 3
Карта препятствий в R=5 км от контрольной точки посадочной площадки.	2 – 3.1
Карта маршрутов вылета.	2 – 4
Карта маршрутов прибытия.	2 – 5
Карта захода по приборам.	2 – 6
Карта захода на посадку по ПВП.	2 – 7
Схема концентрации и перелета птиц в окрестностях посадочной площадки.	2 – 8
Схема расположения радиотехнического и метеорологического оборудования.	2 – 9
Схема продольного профиля оси ВПП посадочной площадки.	2 – 10
Схема выполнения маневра для внеочередного захода на посадку или ухода на запасной аэродром.	2 – 11
Справочная информация	3 - 1
Регистрация сверок (проверок АНППП).	



**Лист согласования  
аэронавигационного паспорта посадочной площадки  
«НИИ скорой помощи»**

Начальник Санкт-Петербургского  
зонального центра ЕС ОрВД РФ

«23» августа 2012 года **Д.В. Исаев** м.п.

Начальник Санкт-Петербургского  
районного центра ЕС ОрВД РФ

«24» августа 2012 года **А.М. Минаков** м.п.

Начальник АДЦ  
Санкт-Петербургского центра ОВД

«24» августа 2012 года **Г.А. Волощенко** м.п.



## ЛИСТ СОГЛАСОВАНИЯ

Ф.И.О. лица, ответственного за ведение паспорта посадочной площадки "НИИ скорой помощи"	О.В. Полин	
Занимаемая должность (служба) ответственного лица.	Начальник отдела воздушного транспорта СПб ГКУ "АВТ"	
Приказ (распоряжение) о назначении ответственного лица.	Пр.№ 29 от 06 августа 2012 г	
<i>Наименование службы</i>	<i>Подпись/дата</i>	<i>Расшифровка подписи</i>
-	-	-
-	-	-



## C





## КОНТРОЛЬНЫЙ ЛИСТ

Лист		Дата	
1. Титульный лист.		23 августа 2012 г.	
2. Содержание		23 августа 2012 г.	
0-1 Лист согласований.		23 августа 2012 г.	
0 - 2 Регистрация поправок в АНППП.		23 августа 2012 г.	
0 - 3 Контрольный лист		23 августа 2012 г.	
Лист	Дата	Лист	Дата
1 --1	23 августа 2012 г.	2.1	23 августа 2012 г.
1 – 2	23 августа 2012 г.	2 – 1	23 августа 2012 г.
1 – 3	23 августа 2012 г.	2 – 2	23 августа 2012 г.
1 – 4	23 августа 2012 г.	2 – 3	23 августа 2012 г.
1 – 5	23 августа 2012 г.	2 – 3.1	23 августа 2012 г.
1 – 6	23 августа 2012 г.	2 – 4	23 августа 2012 г.
1 – 7	23 августа 2012 г.	2 – 5	23 августа 2012 г.
1 – 7.1	23 августа 2012 г.	2 – 6	23 августа 2012 г.
1 – 7.2	23 августа 2012 г.	2 – 7	23 августа 2012 г.
1 – 7.3	23 августа 2012 г.	2 – 8	23 августа 2012 г.
1 – 8	23 августа 2012 г.	2 – 9	23 августа 2012 г.
1 – 9	23 августа 2012 г.	2 – 10	23 августа 2012 г.
1 – 10	23 августа 2012 г.	2 – 11	23 августа 2012 г.
1 – 11	23 августа 2012 г.	3 - 1	23 августа 2012 г.
1 – 12	23 августа 2012 г.		
1 – 13	23 августа 2012 г.		
1 – 14	23 августа 2012 г.		
1 – 15	23 августа 2012 г.		
1 – 16	23 августа 2012 г.		
Лист		Дата	
Регистрация сверок (проверок АНППП)		23 августа 2012 г.	
В настоящем экземпляре сброшюровано 39 (тридцать девять) листов.			



# 1. ГЕОГРАФИЧЕСКИЕ И АДМИНИСТРАТИВНЫЕ ДАННЫЕ ПОСАДОЧНОЙ ПЛОЩАДКИ "НИИ скорой помощи"

№ п.п.	Наименования аэронавигационных данных (АНД)	Значение элемента АНД	Доказательная документация
1	2	3	4
1.1	Указатель (индекс) местоположения посадочной площадки	-	-
1.2	Название	"НИИ скорой помощи"	-
1.3	Наименование собственника посадочной площадки	Санкт-Петербургское государственное казенное учреждение «Агентство внешнего транспорта»	-
1.4	Юридический адрес собственника посадочной площадки.	190031 Санкт-Петербург, Московский проспект., д.10	-
1.5	Номер телефона собственника посадочной площадки	8(812) 756-0763	-
1.6	Номер факса собственника посадочной площадки	8(812)756-0771	-
1.7	Е-mail собственника посадочной площадки	Spb.avt.2012@yandex.ru	-
1.7.1	Е-mail старшего авиационного начальника посадочной площадки	Oleg-polin@yandex.ru	-
1.8	Полное название ближайшего к посадочной площадке крупного населенного пункта	г. Санкт-Петербург	(8)
1.9	Направление и расстояние от центра города или населенного пункта	Южная часть г. Санкт-Петербург	(8)
1.10	Координаты местоположения контрольной точки посадочной площадки (широта, долгота в градусах, минутах и секундах)	59°52'25"N 030°21'31"E	(1)
1.11	Система координат	ПЗ – 90.02	(1)
1.12	Вид покрытия ВПП посадочной площадки	Асфальтобетон	(2)
1.13	Превышение (абсолютная высота) контрольной точки посадочной площадки (м)	6,6 м	(1)
1.14	Магнитное склонение посадочной площадки (в градусах)	10Е	(1)
1.15	Ограничения на посадку на ВПП	13 тонн	(9)
1.16	Подразделения, базирующиеся на посадочной площадке	нет	-



## 2. ВРЕМЯ РАБОТЫ СЛУЖБ И СРЕДСТВ ПО ОБСЛУЖИВАНИЮ ПОСАДОЧНОЙ ПЛОЩАДКИ "НИИ скорой помощи"

№ п.п.	Наименования аэронавигационных данных (АНД)	Значение элемента АНД	Доказате льная документ ация
1	2	3	4
2.1	Администрация посадочной площадки	ПН-ПТ: 0500-1400 СБ, ВС, празд.: не работает	-
2.2	Аэропорт	-	-
2.3	Таможня и иммиграционная служба	-	-
2.4	Медицинская и санитарная служба	-	-
2.5	Бюро САИ по проведению инструктажа	-	-
2.6	Бюро информации ОВД	-	-
2.7	Метеорологическое бюро по проведению инструктажа	-	-
2.8	Служба воздушного движения (ОВД)	-	-
2.9	Служба заправки топливом	-	-
2.10	Служба оформления и обработки	-	-
2.11	Служба обеспечения безопасности	-	-
2.12	Служба противообледенительной обработки	-	-
2.13	Служба поискового и аварийно- спасательного обеспечения полетов	-	-
2.14	Служба обеспечения бортовым питанием	-	-
2.15	Медицинская служба	-	-
2.16	Аэродромная служба	-	-



**3. ДАННЫЕ ПО ПЕРРОНАМ  
ПОСАДОЧНОЙ ПЛОЩАДКИ "НИИ скорой помощи"**

<b>№ п.п.</b>	<b>Наименования аэронавигационных данных (АНД)</b>	<b>Значение элемента АНД</b>	<b>Доказательная документация</b>
<b>Перроны на посадочной площадке отсутствуют.</b>			
<b>1</b>	<b>2</b>	<b>3</b>	<b>4</b>
<b>3.1</b>	<b>Наименование перрона</b>	-	
3.1.1	Тип покрытия перрона	-	
3.1.2	Прочность покрытия перрона (PCN) <sup>1)</sup>	-	
3.1.3	Обозначение точки границы перрона	-	
3.1.4	Координаты точки границы перрона (широта, долгота в градусах, минутах, секундах)	-	

<sup>1)</sup> PCN – классификационное число покрытия ВПП.



**4. ДАННЫЕ ПО РУЛЕЖНЫМ ДОРОЖКАМ (РД)  
ПОСАДОЧНОЙ ПЛОЩАДКИ "НИИ скорой помощи"**

<b>№ п.п.</b>	<b>Наименования аэронавигационных данных (АНД)</b>	<b>Значение элемента АНД</b>	<b>Доказательная документация</b>
<b>Рулежные дорожки на посадочной площадке отсутствуют.</b>			
<b>1</b>	<b>2</b>	<b>3</b>	<b>4</b>
4.1	<b>РД:</b>	-	-
4.1.1	Обозначение РД	-	-
4.1.2	Тип покрытия РД	-	-
4.1.3	Прочность покрытия РД (PCN)	-	-
4.1.4	Протяженность РД (м)	-	-
4.1.5	Ширина РД (м)	-	-
4.1.6	Маркировка РД	-	-
4.1.7	Истинный пеленг (азимут) РД (в градусах и сотых долях градуса)	-	-
4.1.8	Магнитный пеленг (азимут) РД (в градусах и сотых долях градуса)	-	-
4.2	<b>РД:</b>	-	-
...	...	-	-



### 5. ДАННЫЕ ПО МЕСТАМ СТОЯНОК ВОЗДУШНЫХ СУДОВ ПОСАДОЧНОЙ ПЛОЩАДКИ "НИИ скорой помощи"

№ п.п.	Наименования аэронавигационных данных (АНД)	Значение элемента АНД	Доказательная документация
<p style="text-align: center;"><b>Стоянки ВС на посадочной площадке отсутствуют. Для стоянок используется зона приземления и отрыва (TLOF) посадочной площадки.</b></p>			
1	2	3	4
5.1	Обозначение	+	-
5.1.1	Координаты местоположения точки установки переднего колеса (широта, долгота в градусах, минутах, секундах)	59°52'25"N 030°21'31"E	(1)
5.1.2	Прочность покрытия (PCN)	PCN 8/F/D/Y/T	(9)
5.1.3	Тип покрытия	Асфальтобетон	(2)



## 6. ДАННЫЕ ПО МЕСТАМ ПРОВЕРКИ ВЫСОТОМЕРОВ ПОСАДОЧНОЙ ПЛОЩАДКИ "НИИ скорой помощи"

№ п.п.	Наименования аэронавигационных данных (АНД)	Значение элемента АНД	Доказательная документация
<p style="text-align: center;"><b>Специальные места для проверок высотомеров на посадочной площадке отсутствуют.</b></p> <p style="text-align: center;"><b>Для проверки высотомеров используется зона приземления и отрыва (TLOF)</b></p>			
1	2	3	4
6.1	Местоположение	TLOF	-
6.2	Превышение (абсолютная высота) (м)	6,6	(1)
6.3	Геодезическая высота <sup>1)</sup> (м)	23,5	(1)

<sup>1)</sup> Геодезическая высота – высота, измеренная относительно поверхности эллипсоида.



**7. ДАННЫЕ ПО ПРЕПЯТСТВИЯМ ПОСАДОЧНОЙ ПЛОЩАДКИ  
В РАДИУСЕ 5 КМ С ЦЕНТРОМ В КОНТРОЛЬНОЙ ТОЧКЕ  
ПОСАДОЧНОЙ ПЛОЩАДКИ "НИИ скорой помощи"**

Идентифи- катор (№ п.п.) препятств ия	Наименование препятствия	Широта препятствия (в градусах, минутах, секундах)	Долгота препятствия (в градусах, минутах, секундах)	Превыше- ние (абсолют- ная высота)  (м)	Геодезическ- ая высота  (м)	Вид / цвет маркиро- вки	Доказател- ьная документа- ция
1	2	3	4	5	6	7	8
<b>7.1 Препятствия в радиусе 5 км от КТА посадочной площадки</b>							
200001 <sup>1)</sup>	Здание 1	59°52'28"N	30°21'38"E	17,4	34,3	Нет	(1)
200002	Здание 2	59°52'27"N	30°21'43"E	60,6	77,5	Нет	
200003	Здание 3	59°52'26"N	30°21'44"E	60,6	77,5	Нет	
200004	Здание 4	59°52'23"N	30°21'41"E	17,5	34,4	Нет	
200005	Здание 5	59°52'23"N	30°21'57"E	32,1	49,0	Нет	
200006	Здание 6	59°52'22"N	30°21'47"E	32,2	49,1	Нет	
200007	Здание 7	59°52'21"N	30°21'43"E	32,0	48,9	Нет	
200008	Здание 8	59°52'19"N	30°21'33"E	32,2	49,1	Нет	
200009	Здание 9	59°52'19"N	30°21'29"E	32,2	49,1	Нет	
200010	Столб 1	59°52'23"N	30°21'31"E	13,0	29,9	Нет	
200011	Столб 2	59°52'22"N	30°21'30"E	15,5	32,4	Нет	
200012	Столб 3	59°52'23"N	30°21'29"E	15,4	32,3	Нет	
200013	Столб 4	59°52'25"N	30°21'29"E	14,2	31,1	Нет	
200014	Столб 5	59°52'24"N	30°21'26"E	14,4	31,3	Нет	
200015	Столб освещ. 1	59°52'23"N	30°21'27"E	14,0	30,9	Нет	
200016	Столб освещ. 2	59°52'23"N	30°21'24"E	17,2	34,1	Нет	
200017	Столб освещ. 3	59°52'24"N	30°21'24"E	17,3	34,2	Нет	
200018	Столб освещ. 4	59°52'26"N	30°21'23"E	18,2	35,1	Нет	
200019	Столб освещ. 5	59°52'27"N	30°21'26"E	18,1	35,0	Нет	
200020	Столб освещ. 6	59°52'28"N	30°21'30"E	17,7	34,6	Нет	
200021	Столб освещ. 7	59°52'29"N	30°21'35"E	17,5	34,4	Нет	
200022	Столб освещ. 8	59°52'30"N	30°21'34"E	18,8	35,7	Нет	
200023	Опора конт. сети Ж/Д 1	59°52'19"N	30°21'20"E	19,4	36,3	Нет	
200024	Опора конт. сети Ж/Д 2	59°52'25"N	30°21'17"E	19,4	36,3	Нет	
200025	Опора конт. сети Ж/Д 3	59°52'31"N	30°21'13"E	19,2	36,1	Нет	
200026	Группа деревьев 1	59°52'22"N	30°21'26"E	24,6	41,5	Нет	
200027	Группа деревьев 2	59°52'23"N	30°21'25"E	21,9	38,8	Нет	
200028	Группа деревьев 3	59°52'25"N	30°21'24"E	18,1	35,0	Нет	
200029	Группа деревьев 4	59°52'26"N	30°21'25"E	20,6	37,5	Нет	
200030	Группа деревьев	59°52'28"N	30°21'37"E	19,0	35,9	Нет	



	5						
200031	Группа деревьев 6	59°52'26"N	30°21'36"E	15,6	32,5	Нет	
200032	Группа деревьев 7	59°52'24"N	30°21'36"E	15,4	32,3	Нет	
200033	Группа деревьев 8	59°52'24"N	30°21'34"E	15,6	32,5	Нет	
200034	Группа деревьев 9	59°52'23"N	30°21'32"E	13,4	30,3	Нет	
200035	Столб освещ. 9	59°52'31"N	30°21'31"E	19,0	35,9	Нет	
200036	Здание 10	59°52'39"N	30°21'43"E	43,3	60,2	Нет	
200037	Здание 11	59°52'38"N	30°21'46"E	42,5	59,4	Нет	
200038	Здание 12	59°54'36"N	30°20'35"E	61,3	78,2	Нет	(1)
200039	Антенна 1	59°54'40"N	30°20'25"E	64,9	81,8	Нет	
200040	Труба 1	59°54'27"N	30°20'05"E	158,3	175,2	Есть	
200041	Труба 2	59°54'31"N	30°20'03"E	157,8	174,7	Есть	
200042	Антенна 2	59°53'57"N	30°20'08"E	45,5	62,4	Нет	
200043	Труба 3	59°53'24"N	30°22'27"E	108,7	125,6	Есть	
200044	Труба 4	59°53'26"N	30°22'24"E	110,7	127,6	Есть	
200045	Здание 13	59°52'34"N	30°22'21"E	70,2	87,1	Нет	
200046	Здание 14	59°52'39"N	30°22'34"E	67,8	84,7	Нет	
200047	Труба 5	59°53'00"N	30°23'40"E	86,3	103,2	Нет	
200048	Труба 6	59°53'51"N	30°23'19"E	109,5	126,4	Есть	
200049	Труба 7	59°53'59"N	30°22'33"E	53,9	70,8	Нет	
200050	Антенна 3	59°54'16"N	30°22'17"E	48,9	65,8	Нет	
200051	Труба 8	59°54'09"N	30°23'12"E	45,9	62,8	Нет	
200052	Здание 15	59°54'49"N	30°22'32"E	59,1	76,0	Нет	
200053	Элеватор 1	59°54'48"N	30°23'11"E	75,5	92,4	Нет	
200054	Труба 9	59°55'06"N	30°22'32"E	92,5	109,4	Нет	
200055	Элеватор 2	59°54'31"N	30°24'40"E	79,2	96,1	Есть	
200056	Здание 16	59°53'41"N	30°24'46"E	88,5	105,4	Нет	
200057	Здание 17	59°53'43"N	30°24'49"E	87,6	104,5	Нет	
200058	Труба 10	59°53'53"N	30°26'02"E	71,8	88,7	Нет	
200059	Здание 18	59°53'29"N	30°25'21"E	66,3	83,2	Нет	(1)
200060	Здание 19	59°53'31"N	30°25'24"E	65,9	82,8	Нет	
200061	Здание 20	59°53'00"N	30°25'32"E	75,2	92,1	Нет	
200062	Труба 11	59°53'05"N	30°26'09"E	67,3	84,2	Есть	
200063	Здание 21	59°52'48"N	30°26'23"E	69,5	86,4	Нет	
200064	Труба 12	59°52'49"N	30°26'40"E	65,5	82,4	Есть	
200065	Труба 13	59°52'21"N	30°25'24"E	55,1	72,0	Нет	
200066	Здание 22	59°52'04"N	30°26'29"E	54,4	71,3	Нет	
200067	Вантов. мост 1	59°51'20"N	30°26'50"E	77,2	94,1	Есть	
200068	Вантов. мост 2	59°51'15"N	30°26'43"E	77,6	94,5	Есть	
200069	Здание 23	59°50'39"N	30°25'16"E	90,7	107,6	Нет	
200070	Здание 24	59°50'37"N	30°25'04"E	91,9	108,8	Нет	
200071	Антенна на	59°51'04"N	30°24'09"E	109,4	126,3	Есть	



	здании 1						
200072	Антенна на здании 2	59°51'03"N	30°24'09"E	108,9	125,8	Есть	
200073	Антенна 4	59°51'09"N	30°25'17"E	62,3	79,2	Нет	
200074	Антенна 5	59°51'17"N	30°25'16"E	61,2	78,1	Нет	
200075	Антенна 6	59°51'17"N	30°24'59"E	61,5	78,4	Нет	
200076	Антенна 7	59°51'23"N	30°24'59"E	63,4	80,3	Нет	
200077	Здание 25	59°51'54"N	30°24'54"E	70,9	87,8	Нет	
200078	Здание 26	59°51'51"N	30°24'42"E	70,8	87,7	Нет	
200079	Здание 27	59°51'47"N	30°24'32"E	70,5	87,4	Нет	
200080	Здание 28	59°51'59"N	30°24'04"E	75,5	92,4	Нет	
200081	Здание 29	59°52'00"N	30°23'11"E	72,1	89,0	Нет	
200082	Здание 30	59°51'59"N	30°23'09"E	80,3	97,2	Нет	
200083	Здание 31	59°51'59"N	30°22'49"E	79,1	96,0	Нет	
200084	Здание 32	59°52'11"N	30°22'40"E	106,6	123,5	Нет	
200085	Здание 33	59°52'08"N	30°22'39"E	106,8	123,7	Нет	
200086	Здание 34	59°52'08"N	30°22'33"E	106,6	123,5	Нет	(1)
200087	Здание 35	59°51'58"N	30°21'53"E	65,2	82,1	Нет	
200088	Здание 36	59°52'15"N	30°22'03"E	70,9	87,8	Нет	
200089	Здание 37	59°52'11"N	30°21'37"E	66,5	83,4	Нет	
200090	Здание 38	59°51'37"N	30°21'49"E	65,4	82,3	Нет	
200091	Здание 39	59°51'35"N	30°21'58"E	68,4	85,3	Нет	
200092	Здание 40	59°51'16"N	30°22'24"E	71,9	88,8	Нет	
20093	Здание 41	59°51'20"N	30°22'42"E	79,8	96,7	Нет	
200094	Здание 42	59°51'22"N	30°22'52"E	70,6	87,5	Нет	
200095	Здание 43	59°51'24"N	30°23'07"E	71,2	88,1	Нет	
200096	Здание 44	59°51'35"N	30°23'35"E	95,4	112,3	Нет	
200097	Здание 45	59°50'44"N	30°22'19"E	81,7	98,6	Нет	
200098	Здание 46	59°50'41"N	30°22'29"E	95,0	111,9	Нет	
200099	Здание 47	59°50'50"N	30°23'20"E	77,4	94,3	Нет	
200100	Здание 48	59°50'21"N	30°22'44"E	72,4	89,3	Нет	
200101	Здание 49	59°50'17"N	30°23'46"E	91,0	107,9	Нет	
200102	Здание 50	59°50'03"N	30°22'55"E	108,0	124,9	Нет	
200103	Здание 51	59°49'58"N	30°21'43"E	112,0	128,9	Нет	
200104	Здание 52	59°50'10"N	30°21'27"E	115,0	131,9	Нет	
200105	Здание 53	59°50'38"N	30°21'40"E	114,8	131,7	Нет	
200106	Здание 54	59°50'23"N	30°21'03"E	94,5	111,4	Нет	
200107	Здание 55	59°50'22"N	30°20'58"E	93,4	110,3	Нет	
200108	Здание 56	59°50'21"N	30°20'10"E	80,0	96,9	Нет	
200109	Антенна на здании 3	59°50'43"N	30°20'22"E	93,0	109,9	Нет	
200110	Антенна на здании 4	59°50'41"N	30°19'25"E	93,5	110,4	Нет	
200111	Здание 57	59°50'41"N	30°19'12"E	93,5	110,4	Нет	
200112	Здание 58	59°50'26"N	30°18'53"E	94,9	111,8	Нет	



200113	Здание 59	59°51'02"N	30°18'17"E	152,3	169,2	Нет	
200114	Здание 60	59°51'08"N	30°18'49"E	85,0	101,9	Нет	
200115	Здание 61	59°51'18"N	30°18'03"E	72,5	89,4	Нет	
200116	Здание 62	59°54'23"N	30°20'04"E	72,2	89,1	Нет	
200117	Здание 63	59°51'24"N	30°17'50"E	71,8	88,7	Нет	
200118	Здание 64	59°51'28"N	30°17'44"E	71,5	88,4	Нет	
200119	Здание 65	59°51'04"N	30°16'53"E	96,8	113,7	Нет	
200120	Здание 66	59°50'56"N	30°16'55"E	102,7	119,6	Нет	
200121	Здание 67	59°51'17"N	30°16'56"E	81,4	98,3	Нет	
200122	Труба (ТЭЦ-15) 1	59°52'05"N	30°17'09"E	126,9	143,8	Есть	
200123	Труба (ТЭЦ-15) 2	59°52'13"N	30°17'15"E	127,7	144,6	Есть	
200124	Труба (ТЭЦ-15) 3	59°52'12"N	30°17'13"E	126,5	143,4	Есть	
200125	Труба (ТЭЦ-15) 4	59°52'15"N	30°17'12"E	122,7	139,6	Есть	
200126	Антенна на здании	59°52'31"N	30°17'23"E	69,8	86,7	Нет	
200127	Растворный узел	59°53'02"N	30°17'26"E	55,6	72,5	Нет	
200128	Здание «ОТИС»	59°53'20"N	30°17'36"E	51,6	68,5	Нет	
200129	Труба 14	59°53'25"N	30°16'51"E	124,5	141,4	Есть	
200130	Здание 68	59°54'02"N	30°17'20"E	58,4	75,3	Нет	
200131	Церковь Воскрес. Христа	59°54'29"N	30°18'34"E	69,3	86,2	Нет	
200132	Труба 15	59°54'14"N	30°18'19"E	57,9	74,8	Нет	
200133	Здание 69	59°53'37"N	30°18'57"E	79,9	96,8	Нет	
200134	Здание 70	59°54'08"N	30°19'14"E	77,7	94,6	Нет	
200135	Здание 71	59°54'08"N	30°19'19"E	77,2	94,1	Нет	
200136	Здание 72	59°54'04"N	30°19'15"E	77,7	94,6	Нет	
200137	Труба 16	59°53'24"N	30°18'53"E	59,9	76,8	Нет	
200138	Труба 17	59°53'16"N	30°18'55"E	58,4	75,3	Нет	
200139	Флагшток	59°53'04"N	30°19'07"E	58,4	75,3	Нет	
200140	Труба 18	59°52'51"N	30°18'31"E	49,9	66,8	Нет	
200141	Труба 19	59°52'45"N	30°18'26"E	52,9	69,8	Нет	
200142	Здание 73	59°52'34"N	30°18'13"E	64,4	81,3	Нет	(1)
200143	Здание 74	59°52'27"N	30°18'44"E	71,0	87,9	Нет	
200144	Здание 75	59°52'27"N	30°18'37"E	79,8	96,7	Нет	
200145	Здание 76	59°52'25"N	30°18'37"E	80,2	97,1	Нет	
200146	Здание 77	59°52'15"N	30°18'38"E	107,9	124,8	Нет	
200147	Здание 78	59°52'14"N	30°18'41"E	85,4	102,3	Нет	
200148	Здание 79	59°51'56"N	30°19'00"E	81,7	98,6	Нет	
200149	Здание 80	59°51'51"N	30°18'34"E	71,5	88,4	Нет	
200150	Шпиль 1	59°51'53"N	30°19'17"E	75,9	92,8	Нет	
200151	Здание 81	59°51'16"N	30°21'01"E	108,9	125,8	Нет	
200152	Здание 82	59°51'15"N	30°20'56"E	108,8	125,7	Нет	
200153	Здание 83	59°51'55"N	30°21'20"E	60,2	77,1	Нет	
200154	Опора ЛЭП 1	59°51'57"N	30°20'51"E	32,6	49,5	Нет	
200155	Опора ЛЭП 2	59°52'07"N	30°20'46"E	32,8	49,7	Нет	
200156	Опора ЛЭП 3	59°52'18"N	30°20'42"E	32,8	49,7	Нет	
200157	СКК R – 95м	59°52'09"N	30°20'31"E	50,8	67,7	Нет	
200158	Здание (стр.1)	59°52'22"N	30°20'05"E	81,0	97,9	Нет	
200159	Здание (стр.2)	59°52'24"N	30°20'05"E	86,4	103,3	Нет	
200160	Труба 20	59°52'51"N	30°20'05"E	101,9	118,8	Есть	
200161	Здание 84	59°53'04"N	30°19'35"E	69,1	86,0	Нет	

200001<sup>1)</sup>, где

2 - район в радиусе 5 км от КТПП

00001 - номер препятствия



## 8. МИНИМУМЫ ПОСАДОЧНОЙ ПЛОЩАДКИ "НИИ скорой помощи"

№ п.п.	Наименование элемента аэронавигационных данных (АНД)	Значение элемента АНД	Доказательная документация
1	2	3	4
8.1	Минимумы посадочной площадки для взлета		
8.1.1	Тип ВС	-	-
8.1.1.1	Ннго	-	-
8.1.1.2	Видимость с огнями ВПП день	-	-
8.1.1.3	Видимость с огнями ВПП ночь	-	-
8.1.1.4	Видимость без огней ВПП день	-	-
8.1.1.5	Видимость без огней ВПП ночь	-	-
8.2	Минимумы посадочной площадки для посадки	-	-
8.2.1	Тип ВС	-	-
8.2.1.1	РМС (ИЛС) Авт	-	-
8.2.1.2	РМС (ИЛС) Дир	-	-
8.2.1.3	РМС (ИЛС) ПСП	-	-
8.2.1.4	РСП/ОСП	-	-
8.2.1.5	РСП	-	-
8.2.1.6	ОСП	-	-
8.2.1.7	ОПРС	-	-
8.2.1.8	ОПРС обратного старта	-	-
8.2.1.9	ВЗП	-	-

Полеты на посадочную площадку "НИИ скорой помощи" осуществляются по ПВП и минимумы посадочной площадки "НИИ скорой помощи" для полетов ВС по ПВП днем и ночью определяются Правилами визуальных полетов в соответствии со статьями 3.33, 3.33.1, 3.33.2, 3.112 ФАП «Подготовка и выполнение полетов в гражданской авиации Российской Федерации».



**9. ФИЗИЧЕСКИЕ ХАРАКТЕРИСТИКИ ВПП  
ПОСАДОЧНОЙ ПЛОЩАДКИ "НИИ скорой помощи"**

№ п.п.	Наименования аэронавигационных данных (АНД)	Значение элемента АНД	Доказательная документация
1	2	3	4
9.1	<b>Обозначение ВПП (TLOF)</b>	<b>+</b>	-
9.1.1	Класс ВПП	-	-
9.1.2	Длина ВПП (м)	-	-
9.1.3	Ширина ВПП (м)	-	-
9.1.4	Прочность искусственного покрытия ВПП (PCN)	-	-
9.1.5	Координаты порога ВПП ____ (широта, долгота в градусах, минутах, секундах)	-	-
9.1.6.	Абсолютная высота порога ВПП ____ (м)	-	-
9.1.7	Истинный азимут (пелен) ВПП ____ (в градусах)	-	-
9.1.8	Магнитный азимут (пелен) ВПП ____ (в градусах)	-	-
9.1.9	Тип посадочной площадки	На уровне поверхности	(1)
9.1.10	Координаты геометрического центра TLOF (широта, долгота в градусах, минутах, секундах)	59°52'25"N 030°21'31"E	(1)
9.1.11	Длина зоны приземления и отрыва TLOF (м)	24	(2)
9.1.12	Ширина зоны приземления и отрыва TLOF (м)	21	(2)
9.1.12	Уклон TLOF	-	-
9.1.13	Тип поверхности TLOF	Асфальтобетон	(2)
9.1.14	Несущая способность зоны TLOF (т.).	13 (PCN 8/F/D/Y/T)	(9)
9.1.15	Тип зоны конечного этапа захода на посадку и взлета (FATO).	Необорудованная	(2)
9.1.16	Истинный пеленг	25°/205°	(1)
9.1.17	Длина FATO (м)	50	(2)
9.1.18	Ширина FATO (м).	50	(2)
9.1.19	Уклон FATO	-	-
9.1.20	Тип поверхности FATO	Асфальт	(2)
9.1.21	Длина зоны безопасности (м)	60	(2)
9.1.22	Ширина зоны безопасности (м)	60	(2)
9.1.23	Тип поверхности зоны безопасности	Асфальт	(2)
9.1.24	Длина полосы свободной от препятствий	-	-
9.1.25	Сектор свободный от препятствий	-	-



## 10. ОГНИ ПРИБЛИЖЕНИЯ И ОГНИ ПОСАДОЧНОЙ ПЛОЩАДКИ "НИИ скорой помощи"

№ п.п.	Наименования аэронавигационных данных (АНД)	Значение элемента АНД	Доказате льная документ ация
1	2	3	4
10.1	<b>Обозначение ВПП</b>	-	
10.1.1	Тип системы огней приближения	-	-
10.1.2	Протяженность системы огней приближения	-	-
10.1.3	Сила света системы огней приближения	-	-
10.1.4	Огни порога ВПП (входные)	-	-
10.1.5	Огни фланговых горизонтов зоны приземления	-	-
10.1.6	Система визуальной индикации глиссады	-	-
10.1.7	Наклон глиссады	-	-
10.1.8	Местоположение системы визуальной индикации глиссады	-	-
10.1.9	Протяженность огней зоны приземления ВПП	-	-
10.1.10	Протяженность огней осевой линии ВПП	-	-
10.1.11	Сила света огней осевой линии ВПП	-	-
10.1.12	Интервалы установки огней осевой линии ВПП	-	-
10.1.13	Цвет огней осевой линии ВПП	-	-
10.1.14	Протяженность посадочных (боковых) огней ВПП.	-	(9)
10.1.15	Интервалы установки посадочных (боковых) огней ВПП.	-	(9)
10.1.16	Сила света посадочных (боковых) огней ВПП.	-	(9)
10.1.17	Цвет посадочных (боковых) огней ВПП.	-	(9)
10.1.18	Цвет ограничительных огней ВПП	-	-
10.1.19	Огни фланговых горизонтов зоны торможения	-	-
10.1.20	Огни зоны FATO		-
10.1.20.1	Интервалы установки огней зоны FATO	12,5 м	(9)
10.1.20.2	Сила света огней зоны FATO	-	-
10.1.20.3	Цвет огней зоны FATO	белый	(9)
10.1.21	Огни зоны TLOF		-
10.1.21.1	Интервалы установки огней зоны TLOF	5,0 м	(9)
10.1.21.2	Сила света огней зоны TLOF	-	-
10.1.21.3	Цвет огней зоны TLOF	Зеленый	(9)
10.1.22	Цвет вертодромного импульсного маяка	-	-



# **11. ОРГАНИЗАЦИЯ ВЫПОЛНЕНИЯ ПОЛЕТОВ НА ПОСАДОЧНОЙ ПЛОЩАДКИ "НИИ скорой помощи"**

№ п.п.	Наименования аэронавигационных данных (АНД)	Значение элемента АНД	Доказательная документация
1	2	3	4
11.1.	Границы района посадочной площадки	У посадочной площадки своего района посадочной площадки нет. Посадочная площадка находится в границах зоны ограничения полетов ULR1	(6)
11.1.1	Координаты точек боковых границ	-	-
11.1.2	Обозначение точки	--	-
11.1.3	Координаты точки (широта, долгота в градусах, минутах, секундах)	-	-
11.2	Нижняя граница (м)	-	-
11.3	Верхняя граница (м)	-	-
11.4	Класс воздушного пространства в районе посадочной площадки	«G» До высоты 300м AGSL Район полетной информации МДП «Санкт-Петербург» «C» Выше высоты 300м AGSL	(3)
11.4	Наименование маршрута (при наличии)	-	
11.4.1	Последовательность точек пути маршрута	-	
11.5	Высота перехода (м) (абсолютное значение)	907	
11.6	Высота перехода (м) (относительное значение)	(900)	(11)
11.7	Дополнительная информация, необходимая для организации выполнения полетов на посадочной площадке.	Для выполнения полетов на/с посадочную площадку необходимо иметь разрешение полетов над городом Санкт-Петербург, подавать план полетов в органы ЕС ОрВД и получить от них разрешение на ИВП.	



## 12. ЗАПРЕТНЫЕ ЗОНЫ, ЗОНЫ ОГРАНИЧЕНИЯ ПОЛЕТОВ, ПОСТОЯННЫЕ ОПАСНЫЕ ЗОНЫ, СПЕЦИАЛЬНЫЕ ЗОНЫ

№ п.п.	Наименования аэронавигационных данных (АНД)	Значение элемента АНД	Доказате льная докумен тация
1	2	3	4
<b>Посадочная площадка входит в район зоны ограничения полетов ULR1</b>			
12.1	Наименование зоны	<b>Зона ограничения полетов</b>	(6)
12.1.1	Обозначение зоны	<b>ULR1</b>	
12.1.2	Координаты боковых границ или центра зоны (широта, долгота в градусах, минутах и секундах)	600407с 0302241в, 600324с 0302306в, 600206с 0302654в, 595918с 0303006в, 595812с 0303042в, 595330с 0302942в, 595154с 0303100в, 595130с 0302936в, 595121с 0302929в, 595253с 0301158в, 600342с 0300900в, 600407с 0302241в	
12.1.3	Верхняя граница	До эшелона 3050	
12.1.4	Нижняя граница	От земли	
12.1.5	Время действия	Круглосуточно	
12.1.6	Примечание	<p>Не распространяется на воздушные суда, осуществляющие полеты:</p> <ul style="list-style-type: none"> <li>- на высоте не ниже 900 м с/на аэродромы: Пулково, Пушкин, Горелово, Левашово по установленным маршрутам входа (выхода) на воздушные трассы (стандартным маршрутам вылета, прилета, схемам захода на посадку), а также по траекториям, задаваемым органом обслуживания воздушного движения (далее - орган ОВД) методом векторения;</li> <li>- по местным воздушным линиям.</li> </ul> <p>Полеты в пределах зоны ограничений производятся с соблюдением «Рекомендаций по ИВП в зоне ограничений ULR1 над г. Санкт-Петербургом.-</p>	



**13. ДАННЫЕ СРЕДСТВ СВЯЗИ  
ПОСАДОЧНОЙ ПЛОЩАДКИ "НИИ скорой помощи"**

№ п.п.	Наименования аэронавигационных данных (АНД)	Значение элемента АНД	Доказательная документация
На посадочной площадке "НИИ скорой помощи" своих средств связи нет. На посадочной площадке "НИИ скорой помощи" ОВД осуществляется органом ОВД МДП «Санкт-Петербург».			
1	2	3	4
13.1	Обозначение службы	Район ОВД (МДП) «Санкт-Петербург»	(3)
13.1.1	Позывной	Петербург-район	
13.1.2	Частота Mhz	126,0	
13.1.3	Часы работы (UTC) <sup>1)</sup>	По регламенту работы МДП «Санкт-Петербург».	
13.1.4	Примечание		

<sup>1)</sup> UTC – всемирное координированное время.



**14. РАДИОНАВИГАЦИОННЫЕ СРЕДСТВА И СРЕДСТВА ПОСАДКИ  
ПОСАДОЧНОЙ ПЛОЩАДКИ "НИИ скорой помощи"**

№ п.п.	Наименования аэронавигационных данных (АНД)	Значение элемента АНД	Доказательная документация
<b>РНС и средства посадки на посадочной площадке отсутствуют.</b>			
<b>1</b>	<b>2</b>	<b>3</b>	<b>4</b>
14.1	Тип и категория средства	-	-
14.1.1	Магнитное склонение антенны	-	-
14.1.2	Позывной	-	-
14.1.3	Частота	-	-
14.1.4	Магнитное склонение станции	-	-
14.1.5	Координаты места установки антенны (широта, долгота в градусах, минутах, секундах и сотых долях секунды)	-	-
14.1.6	Часы работы (UTC)	-	-
14.1.7	Примечание	-	-



## 15. ПЕРЕЧЕНЬ КАРТ (СХЕМ) ПОСАДОЧНОЙ ПЛОЩАДКИ

1. Карта посадочной площадки (кроки).
2. Карта наземного движения (огни и знаки руления).
3. Карты препятствий в R=5 км от контрольной точки посадочной площадки.
4. Карта маршрутов вылета.
5. Карта маршрутов прибытия.
6. Карта захода на посадку по приборам.
7. Карта захода на посадку по ПВП.
8. Схема концентрации и перелета птиц в окрестностях посадочной площадки.
9. Схема расположения радиотехнического и метеорологического оборудования на посадочной площадке.
10. Схема продольного профиля оси ВПП посадочной площадки.
11. Схема выполнения маневра для внеочередного захода на посадку или ухода на запасной аэродром.



## 16. ПЕРЕЧЕНЬ ДОКАЗАТЕЛЬНОЙ ДОКУМЕНТАЦИИ

1. Технический отчет о выполнении геодезической съемке высотных препятствий и аэронавигационных ориентиров на территории ГУ «СПб НИИ скорой помощи им. И.И. Джанелидзе» по адресу: Санкт-Петербург, ул. Белградская 1, участок 1 (юго-восточнее пересечения с улицей Фучика)

2. Акт обследования посадочной площадки "НИИ скорой помощи" на соответствие требованиям ФАП «Требования к посадочным площадкам, расположенным на участке земли или акватории», утвержденными приказом Минтранса от 04.03.2011 г. №69.

3. Приказ Минтранса России №253 от 22.09.2011 года «Об утверждении границ зон и районов ЕС ОрВД РФ, границ районов аэродромов, аэроузлов, вертодромов, границ классов воздушного пространства».

4. Приказ Минтранса России №238 от 06.09.2011 года «Об установлении постоянных опасных зон».

5. Приказ Минтранса России №237 от 06.09.2011 года «Об установлении запретных зон».

6. Приказ Минтранса России №73 от 22.03.2012 года «Об установлении зон ограничения полетов».

7. Приказ Минтранса России №273 от 24.10.2011 года «Об утверждении маршрутов обслуживания воздушного движения».

8. Топокарта изд. Ген.штаба, масштаб 1:50000, 1989 года выпуска.

9. Таблица соответствия прочности и состояние поверхности элементов посадочной площадки "НИИ скорой помощи" требованиям ФАП «Требования к посадочным площадкам, расположенным на участке земли или акватории», утвержденными приказом Минтранса от 04.03.2011 г. №69.

10. Акт обследования светосигнального оборудования посадочной площадки "НИИ скорой помощи".

11. Инструкция по производству полетов в районе аэродрома «Пулково»



## 2.1 ПРИЛОЖЕНИЯ



# Карта посадочной площадки

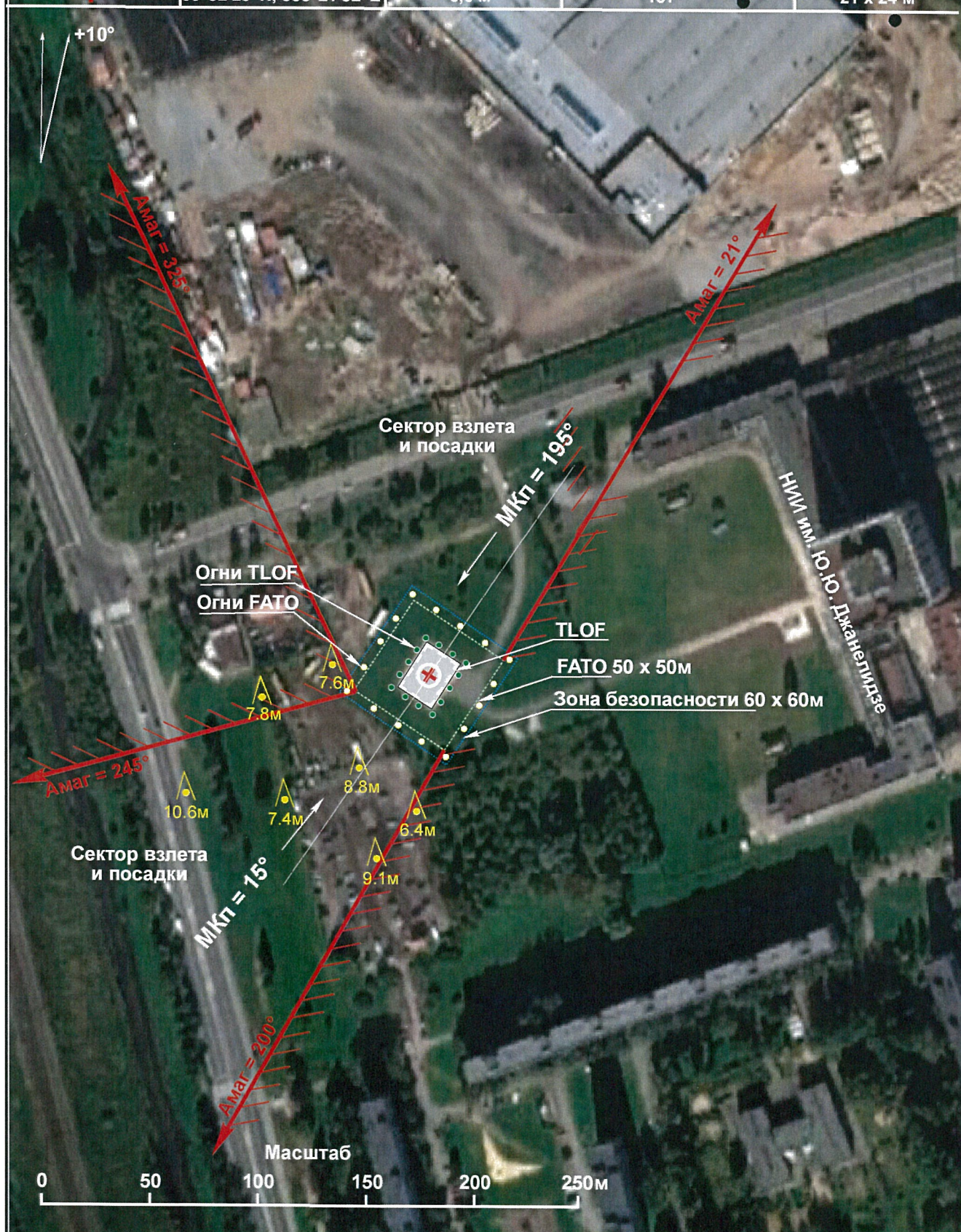
## САНКТ-ПЕТЕРБУРГ, РОССИЯ НИИ СКОРОЙ ПОМОЩИ

Петербург-район 126.0

Нпп 6,6 м

Высоты - метры; Расстояния - км; Координаты - ПЗ-90.02

Обозначение TLOF	Координаты TLOF	Превышение TLOF	Грузонапряженность	Размеры TLOF
+	59°52'25"N, 030°21'32"E	6,6 м	13т	21 x 24 м





Карта  
наземного движения  
(огни и знаки руления)

САНКТ-ПЕТЕРБУРГ, РОССИЯ  
НИИ СКОРОЙ ПОМОЩИ

На посадочной площадке  
МС и РД отсутствуют, огни и знаки руления  
не установлены



Карта препятствий  
в радиусе 5 км от контрольной  
точки посадочной площадки

САНКТ-ПЕТЕРБУРГ, РОССИЯ  
НИИ СКОРОЙ ПОМОЩИ





Карта препятствий  
в радиусе 5 км от контрольной  
точки посадочной площадки

САНКТ-ПЕТЕРБУРГ, РОССИЯ  
НИИ СКОРОЙ ПОМОЩИ





# Карта маршрутов вылета

## САНКТ-ПЕТЕРБУРГ, РОССИЯ НИИ СКОРОЙ ПОМОЩИ

Петербург - район 126.0

Нпп 6,6

Высоты - метры;

Расстояния - км;

Координаты - ПЗ-90.02









Карта  
захода на посадку по приборам

САНКТ-ПЕТЕРБУРГ, РОССИЯ  
НИИ СКОРОЙ ПОМОЩИ

Высоты - метры;

Расстояния - км;

Координаты - ПЗ-90.02

Схемы  
захода на посадку по приборам не разрабатывались



Карта  
захода на посадку по ПВП

# САНКТ-ПЕТЕРБУРГ, РОССИЯ НИИ СКОРОЙ ПОМОЩИ

Петербург - район 126.0

Нпп 6,6

Высоты - метры; Расстояния - км; Координаты - ПЗ-90.02

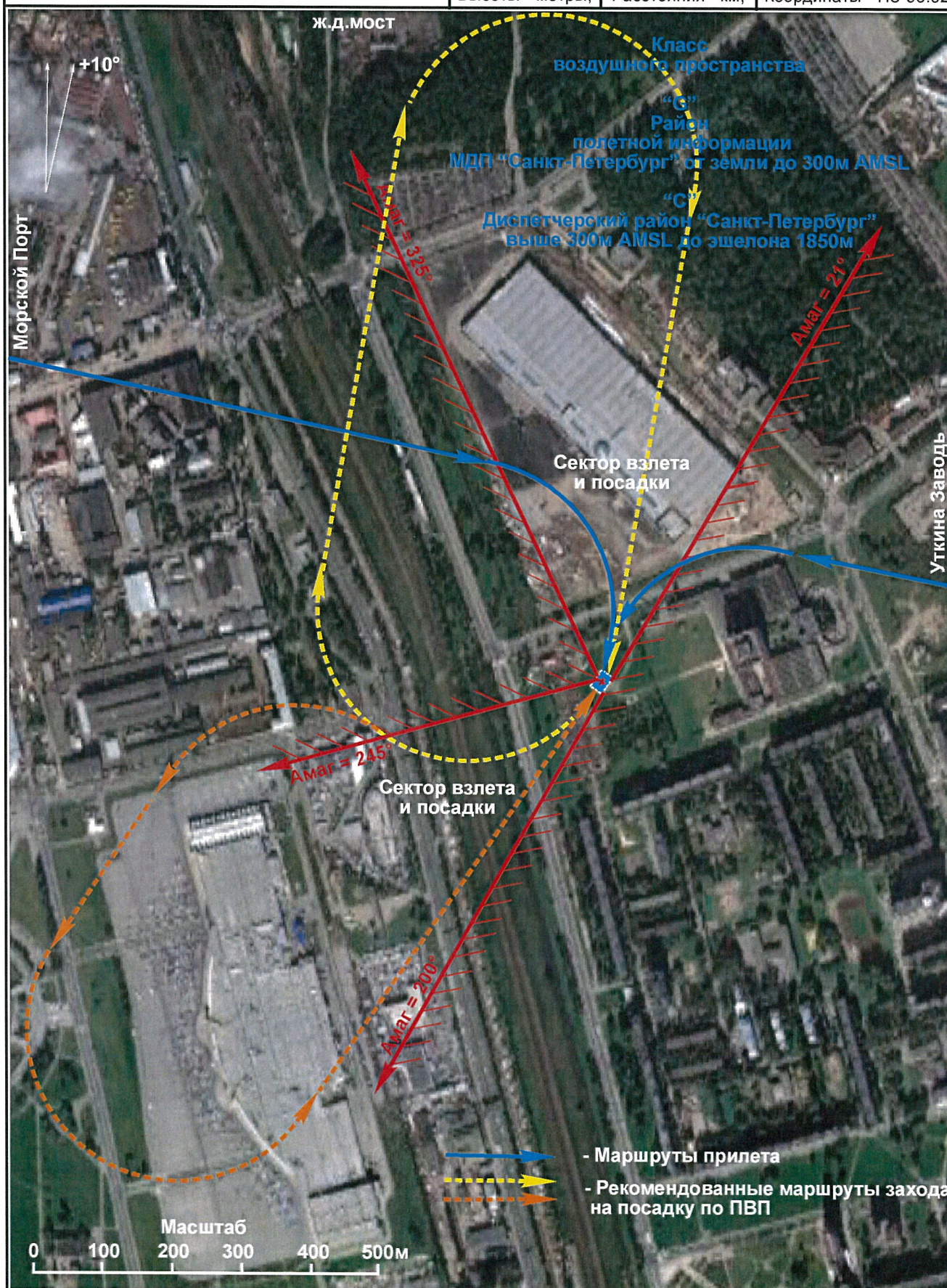




Схема  
концентрации и перелета птиц  
в окрестностях посадочной площадки

САНКТ-ПЕТЕРБУРГ, РОССИЯ  
НИИ СКОРОЙ ПОМОЩИ

Наблюдения за концентрацией  
и перелетом птиц в окрестностях посадочной площадки  
не производились



Схема  
размещения радиотехнического  
и метеорологического оборудования

САНКТ-ПЕТЕРБУРГ, РОССИЯ  
НИИ СКОРОЙ ПОМОЩИ

На посадочной площадке  
радиотехническое и метеорологическое оборудование  
не установлено



**Схема  
продольного профиля оси ВПП  
посадочной площадки**

**НИИ СКОРОЙ ПОМОЩИ  
САНКТ-ПЕТЕРБУРГ, РОССИЯ**

Высоты - метры;

Расстояния - км;

Координаты - ПЗ-90.02

**Съемка  
продольного профиля оси ВПП  
посадочной площадки  
не производилась**



**Схема  
выполнения маневра для  
внеочередного захода на посадку  
или ухода на запасной аэродром**

**САНКТ-ПЕТЕРБУРГ, РОССИЯ  
НИИ СКОРОЙ ПОМОЩИ**

Высоты - метры;

Расстояния - км;

Координаты - ПЗ-90.02

**Схема не разработана  
ввиду отсутствия зон ожидания в районе  
посадочной площадки**



### 3.1. СПРАВОЧНАЯ ИНФОРМАЦИЯ





